

0201対応 実装精度計測顕微鏡 Eagle Scope



実装精度計測モデル

実装データから計測用データを自動生成 実装精度を高精度に計測

基板実装ラインの工程組み換えの際、または、量産基板の抜き取りチェックによる実装精度の確認にご使用いただけます。

部品ごとの位置のばらつきや傾向などをミクロン単位で測定することで、品質を確認するためのオフライン計測機です。



For SMT

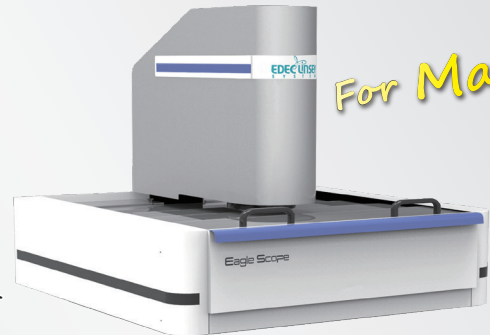
0201 部品対応

メタルマスク検査対応モデル

シリーズ New モデル メタルマスク検査用顕微鏡

高精度顕微鏡EagleScopeシリーズにメタルマスクステンシル検査対応モデルが登場

フラックス残留などのクリーニング後の開口状態検査や、製品検査として開口寸法精度の計測にお使いいただけます。



For Mask

自動検査・計測データ生成

富士機械製造(株)社製ライン管理システム Nexim、FUJI Flexa、及び CAD データから計測データを自動生成。
部品形状のデータベースにより、高精度な画像処理テンプレートを生成。



または

CAD データ

SMT 計測

検査・計測プログラム

検査・計測に必要なプログラムが自動生成されます。

画像処理プログラム

ステージ制御プログラム

マスタ画像比較

使用前のマスクをマスタとして登録する画像比較検査と、設計用のガーバーデータと比較するガーバーデータ比較検査の2通りの検査データ生成方法があります。

または

ガーバーデータ比較

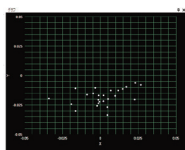
ガーバーデータ比較は、製品検査としてもお使いいただけます。

MASK 計測

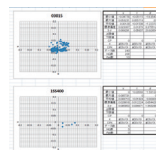
自動外観計測・検査

・独自の高精度なステージ補正制御により、基準点からの基板全体の実装精度を $\pm 5\mu\text{m}$ 精度で計測します。

・計測結果を自動でレポート出力。
部品別の精度統計 (3σ , cpk) データを出力します。



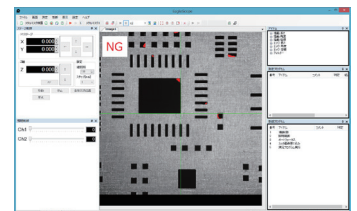
ずれ量分布図



部品別統計データレポート

・メタルマスク全体を自動外観検査。
異物の付着などを検出し、OK/NG を判定します。

・NG 箇所へステージを自動で移動させ、目視チェックが可能です。



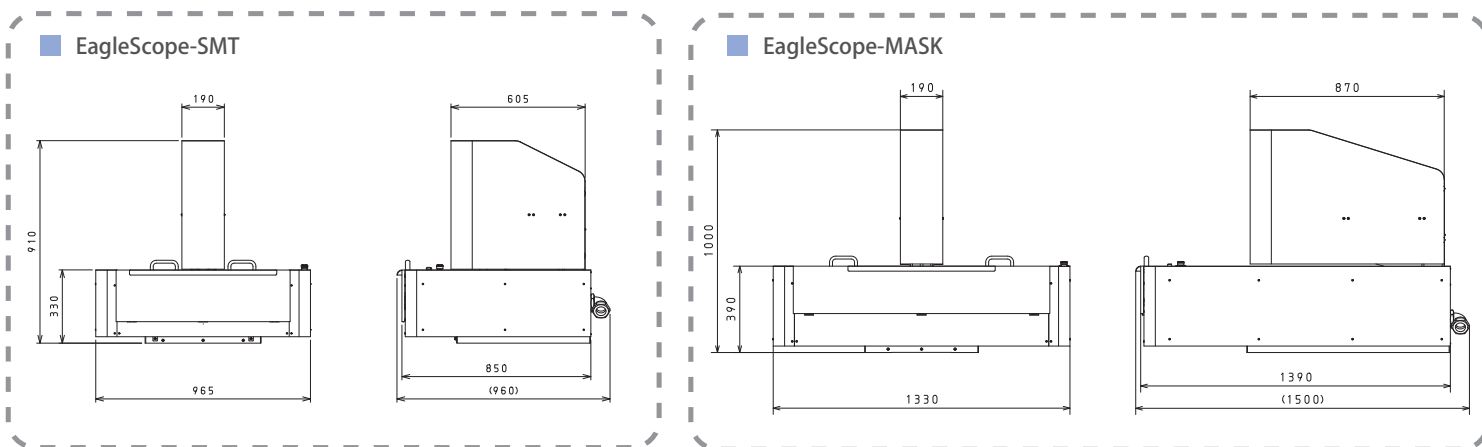
製品仕様

		EagleScope-SMT		EagleScope-MASK	
用途		基板の実装精度測定		メタルマスクステンシル検査 基板の実装精度測定	
実装基板計測		○		○	
メタルマスク検査		×		○	
FUJI Flexa 対応		○		○	
Nexim 対応		○		対応予定	
CAD データ読込		オプションにより対応 (対応 CAD 一例: 図研 CR500 PWS、図研 BD、CADENCE allegro、Mentor Expedition)			
対応ワーク	サイズ	M サイズ基板 (□50mm ~ 400 x 300mm)		メタルマスク: 650 x 550mm 実装計測: M サイズ基板 (□50mm ~ 400 x 300mm)	
	重量	10kg			
対象部品	サイズ	0.250mm x 0.125mm ~ 74mm x 74mm			
	高さ	0mm ~ 25.4mm(基板厚含む)			
筐体サイズ※ ₁		965mm(W)×910mm(H)×960mm(D)		1330mm(W)×1000mm(H)×1500mm(D)	
重量※ ₁		220kg		290kg	
ステージストローク		400mm(X) × 300mm(Y) × 30mm(Z)			
CMOS カメラ		モノクロ 2500 万画素 (5120 x 5120pixel) 撮像面積: 23.04 x 23.04mm 対角 32.58mm、ピクセルサイズ: 4.5μm x 4.5μm			
基板測定精度		±5μm※ ₃			
レンズ倍率		10 倍	5 倍	2 倍	2 倍
メタルマスク全面検査時間※ ₂		-	-	-	38 分 0 秒
視野 分解能		2.304mm 0.45μm/pix	4.608mm 0.9μm/pix	11.520mm 2.25μm/pix	11.520mm 2.25μm/pix
照明		同軸落射照明 (白色)・リング照明 (白色)			

※₁ 重量、及び寸法には、制御ボックス、測定台、モニタ、マウス、キーボードは含まれておりません。

※₂ 当社実測による (計測部 400 x 300mm の全面検査の場合)

※₃ 校正済み疑似ワークを使用し、弊社独自方法にて測定した場合



装置の保守・メンテナンスについて

保証精度を保持して安全に稼働させる為に、1回/年の保守、点検及び再校正をお勧めしています。
お客様のところで行なう出張サービスをご用意しております。
詳細は代理店、又は、弊社担当営業までご連絡下さい。



製品の仕様は予告なく変更する場合があります。2017.06 Rev 3.20

EDEC LINSEY 株式会社エデックリンセイシステム

URL <http://www.edeclinsey.jp/> 富士機械製造(株)グループ
E-mail: sales@edeclinsey.jp

本社 〒441-8113 愛知県豊橋市西幸町字浜池 331 番地 9
TEL:(0532)29-4133(営業) FAX:(0532)29-4130
東京営業所 〒108-0075 東京都港区港南 2-4-15 品川サンケイビル 6 階
TEL:(03)5461-1943 FAX:(03)5461-1950